

20, RUE DE L'ÉVANGILE, 20 **ULTIMHEAT®**
LA CHAPELLE-PARIS **VIRTUAL MUSEUM**



BLANQUIER

Constructeur
BREVETÉ S. G. D. G.

SPÉCIALITÉ
d'Appareils de Chauffage

*Pour SERRES, JARDINS D'HIVER, BACHES,
ORANGERIES, etc.*

CHAUFFAGE A LA VAPEUR
Installation d'Usines

RÉSERVOIRS DE TOUTES DIMENSIONS
En tôle brute ou galvanisée

CHAUDRONNERIE CUIVRE & FER

28 MÉDAILLES PREMIERS PRIX, VERMEIL & ARGENT

MOYENS DE COMMUNICATION

Tramways de La Chapelle au Square Monge, descendre dans la Grande Rue de La Chapelle, à la rue Seguin, à deux minutes de la maison.

Tramways de Saint-Denis à la rue Taitbout.

Chemin de fer de Ceinture, gare de La Chapelle.



M

J'ai l'honneur de vous adresser le nouveau
Catalogue à prix réduits de mes nouvelles
Chaudières en tôle d'acier et en cuivre, avec foyer
tubulaire et plateau tubulaire à circulation d'eau
rapide; Chaudières horizontales à feu continu, mar-
chant dix heures sans surveillance, grand avantage
d'économie de temps et de combustible.

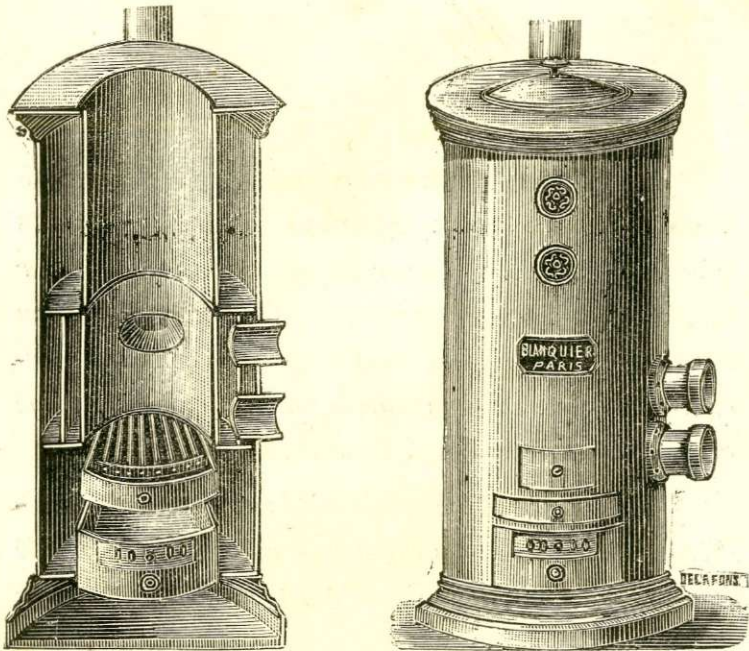
J'ai toujours en magasin un assortiment de chau-
dières fabriquées et des tuyaux en cuivre agrafé, soudé
et plané, depuis 70^{m/m} jusqu'à 140^{m/m}, et des coudes
de même diamètre.

Dans l'attente de vos ordres, veuillez, Monsieur,
agréer mes civilités empressées.

BLANQUIER

NOTA. — Je fais remarquer aux Clients que dans les prix
des Chaudières en tôle et en cuivre, sont compris la base du
départ et de rentrée, la façade en fonte, porte-tampon de
nettoyage et les barreaux.

NOUVEAU CALORIFÈRE THERMOSIPHON



Ce nouveau calorifère économique à feu continu est construit pour le chauffage des serres, jardins d'hiver, bureaux, magasins, écoles et autres établissements. Le tirage étant réglé par le cendrier, il supprime la clé de réglage qui se trouve dans tous les calorifères et le rend hygiénique; les clés de réglage ont l'inconvénient, étant fermées, de laisser passer les gaz par le foyer, gaz nuisibles à la santé et aux plantes.

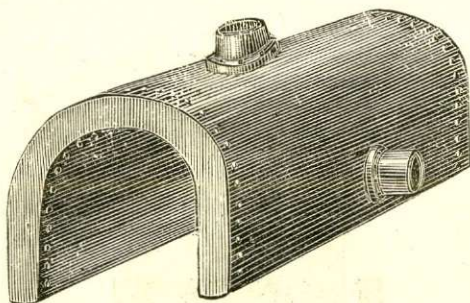
Mon calorifère a l'avantage de pouvoir se placer dans n'importe quel endroit.

Avec départ et rentrée d'eau chaude et départ de fumée, prix : 135 fr.

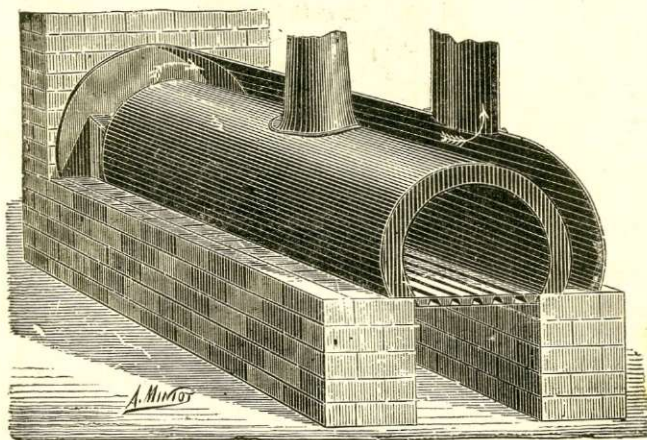
Dépense en combustible par 12 heures : 0 fr. 80 de coke.



CHAUDIÈRES SIMPLE FER A CHEVAL EN TOLE ET CUIVRE



Simple fer à cheval en tôle d'acier.

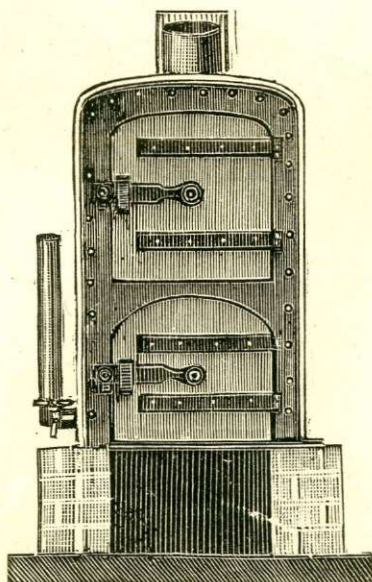


Fer à cheval en cuivre, avec ou sans enveloppe en tôle.

Chaudières en tôle d'acier				Chaudières en cuivre				
N ^{os}	Diamètre de foyer	Longueur	PRIX	N ^{os}	Diamètre de foyer	Longueur	PRIX	PRIX avec enveloppe
1	25 ^c × 25 ^c	0 ^m 50	120 »	1	25 ^c × 25 ^c	0 ^m 50	100 »	130 »
2	30 ^c × 30 ^c	0.65	140 »	2	30 ^c × 30 ^c	0.65	120 »	150 »
3	30 ^c × 30 ^c	0.80	170 »	3	30 ^c × 30 ^c	0.80	140 »	170 »
4	35 ^c × 35 ^c	1.00	200 »	4	35 ^c × 35 ^c	1.00	160 »	190 »
5	35 ^c × 35 ^c	1.20	250 »	5	35 ^c × 35 ^c	1.20	180 »	210 »

Dans ces prix, il est compris une façade en fonte, porte et barreaux, tubulure de départ et de rentrée et vidange.

CHAUDIÈRE EN TOLE D'ACIER

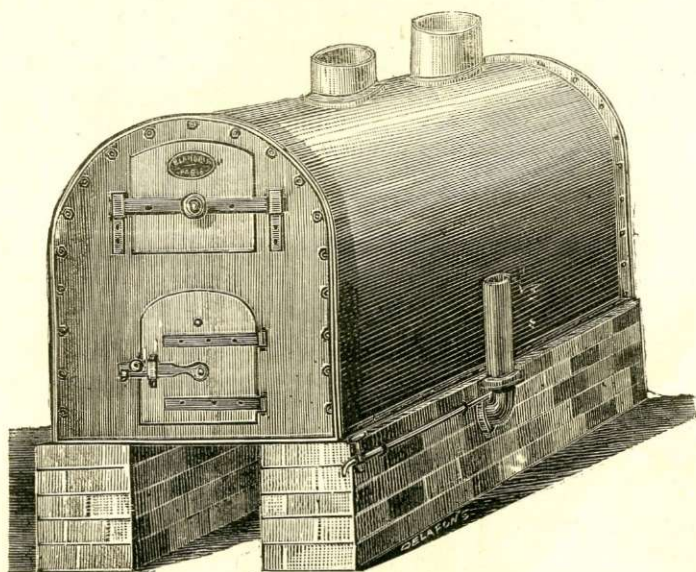
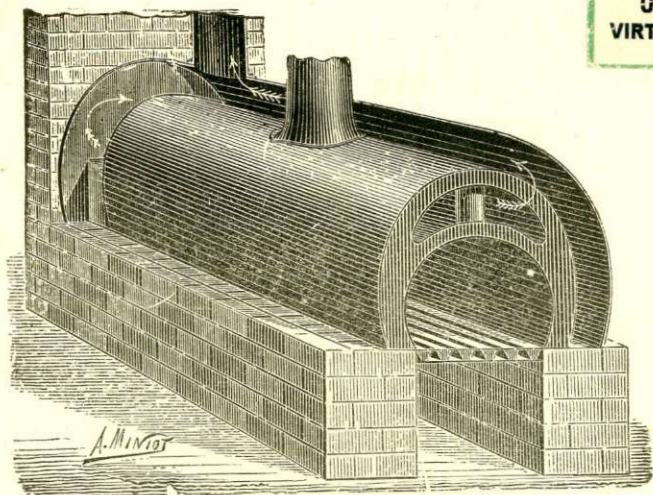


Chaudière en tôle d'acier

A un plateau et simple retour de flamme non tubulaire,
sans maçonnerie autour.

NUMÉROS des chaudières	Diamètre du foyer, largeur et hauteur	Longueur des chaudières	Quantité d'eau qu'elles peuvent chauffer		PRIX des chaudières avec porte, barreaux vidange, départ et rentrée
			En litres	En mètres de tuyaux	
1	0 ^m 25 × 0 ^m 25	0 ^m 50	235 50	30	180 »
2	0.25 × 0.25	0 65	392 50	50	220 »
3	0.30 × 0.30	0.80	549 50	70	260 »
4	0.30 × 0.30	1.00	706 50	90	300 »
5	0.35 × 0.35	1.10	824 25	105	340 »
	0.35 × 0.35	1.20	942 »	120	380 »

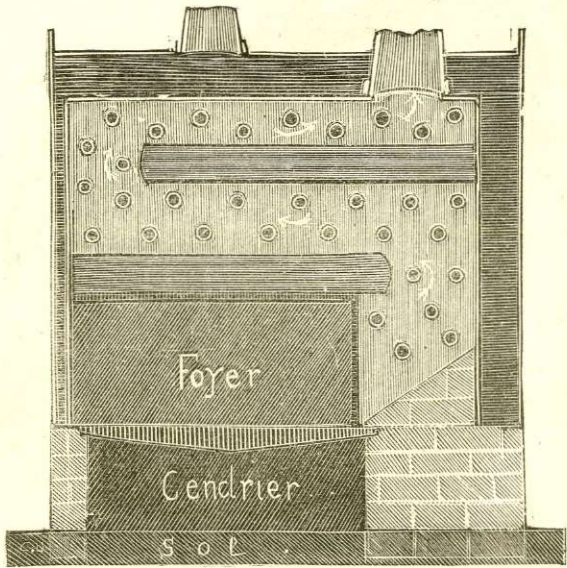
CHAUDIÈRE EN CUIVRE A DOUBLE FER A



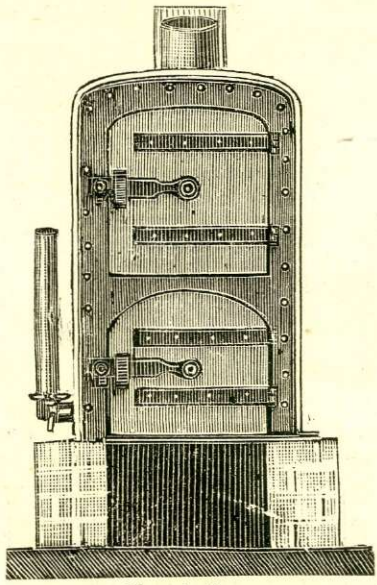
Les prix des chaudières seules comprennent : tubulure de départ, de rentrée, vidange, façade en fonte, porte et barreaux.

NUMÉROS	Diamètre du foyer	Longueur	PRIX	PRIX avec enveloppe en tôle	Quantité de mètres de tuyaux qu'elles peuvent chauffer
1	0 ^m 25 × 0 ^m 25	0 ^m 50	150 »	190 »	40
2	0.27 × 0.27	0.70	200 »	250 »	60
3	0.30 × 0.30	0.90	250 »	310 »	80
4	0.35 × 0.35	1.10	310 »	390 »	110
5	0.35 × 0.35	1.30	440 »	490 »	150
6	0.40 × 0.40	1.40	550 »	600 »	200

CHAUDIÈRE EN TOLE



Vue de coupe.

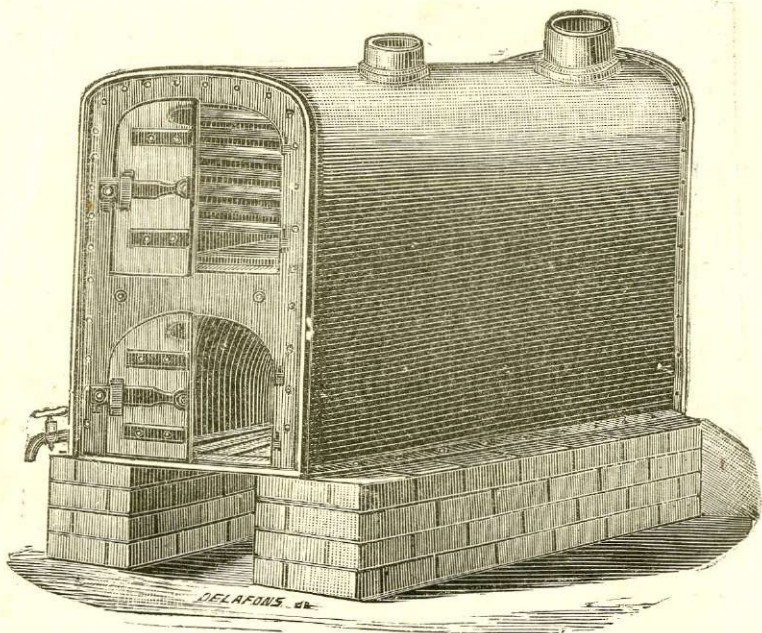


Vue de face.

Chaudière sans maçonnerie.



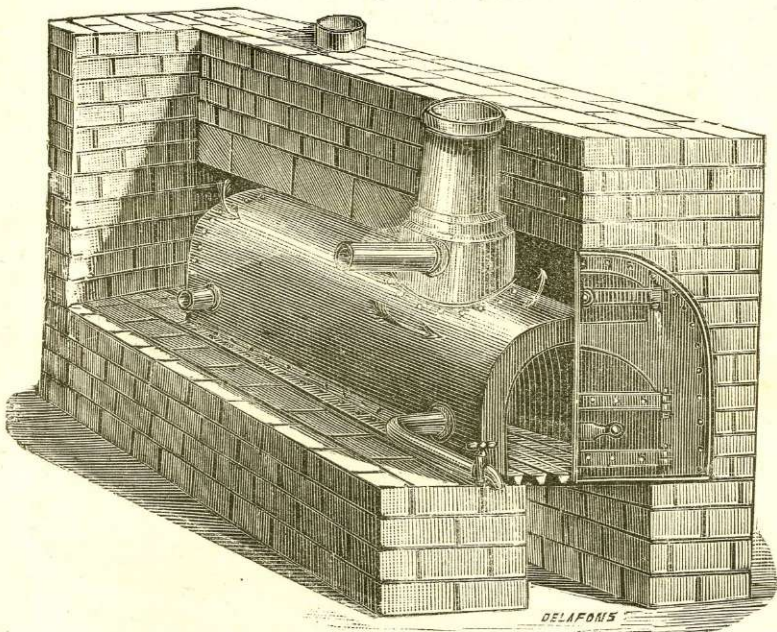
NOUVELLE CHAUDIÈRE EN TOLE D'ACIER SANS MAÇONNERIE



NUMÉROS	Diamètre des foyers	Longueur des chaudières	Quantité de mètres de tuyaux de 0 ^m 10 qu'elles peuvent chauffer	PRIX des chaudières avec portes, barreaux, vidange, départ et rentrée
1	0 ^m 25 × 0 ^m 25	0 ^m 60	80	400 »
2	0.30 × 0.30	0.80	110	460 »
3	0.30 × 0.30	1.00	150	510 »
4	0.35 × 0.35	1.10	200	560 »
5	0.35 × 0.35	1.20	250	650 »
6	0.40 × 0.40	1.30	350	850 »
7	0.40 × 0.40	1.40	450	1000 »
8	0.45 × 0.45	1.50	550	1250 »
9	0.45 × 0.45	1.60	600	1450 »
10	0.50 × 0.50	1.80	800	1650 »

Chaudières à plateau tubulaires, en tôle d'acier, sans maçonnerie autour, facilité de nettoyage, à circulation d'eau rapide.

CHAUDIÈRE EN TOLE D'ACIER & EN CUIVRE A FEU CONTINU



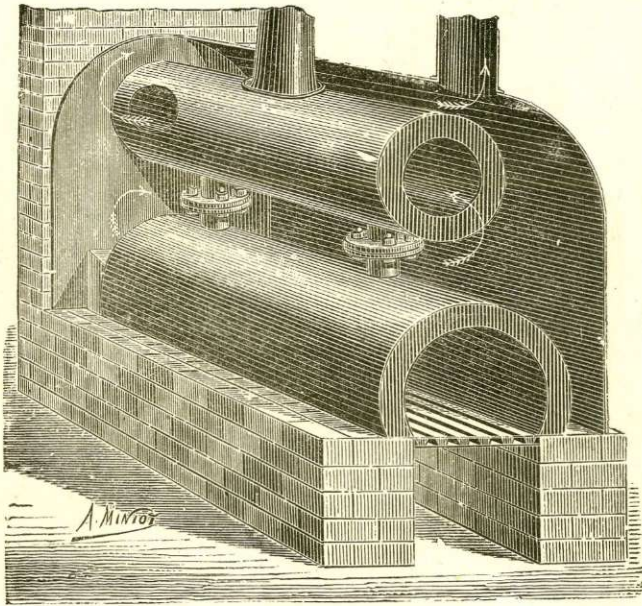
Chaudière horizontale à feu continu en tôle d'acier
MARCHÉ 10 HEURES SANS SURVEILLANCE

NUMÉROS des chaudières	Diamètre du foyer, largeur et hauteur	Longueur	Quantité d'eau qu'elles peuvent chauffer		PRIX avec façade en fonte porte, barreaux, vidange, départ et rentrée
			En litres	En mètres de tuyaux	
1	0 ^m 25 × 0 ^m 25	0 ^m 50	235 50	30	180 »
2	0.27 × 0.27	0.65	392 50	50	210 »
3	0.30 × 0.30	0 80	549 50	70	250 »
Long foyer 3	0.30 × 0.30	1.00	824 50	105	300 »
4	0.32 × 0.32	1.20	1059 »	135	400 »
Long foyer 4	0 35 × 0.35	1.40	1077 50	150	500 »
5	0.40 × 0.40	1.40	1295 20	165	600 »
Long foyer 5	0.40 × 0 40	1.60	1491 50	190	700 »
6	0.45 × 0.45	1.60	1638 »	210	800 »

Nota. — Toutes les chaudières à feu continu sont entourées de maçonnerie ; la construction du fourneau n'est pas comprise dans ces prix.



CHAUDIÈRE EN CUIVRE & EN TOLE D'ACIER

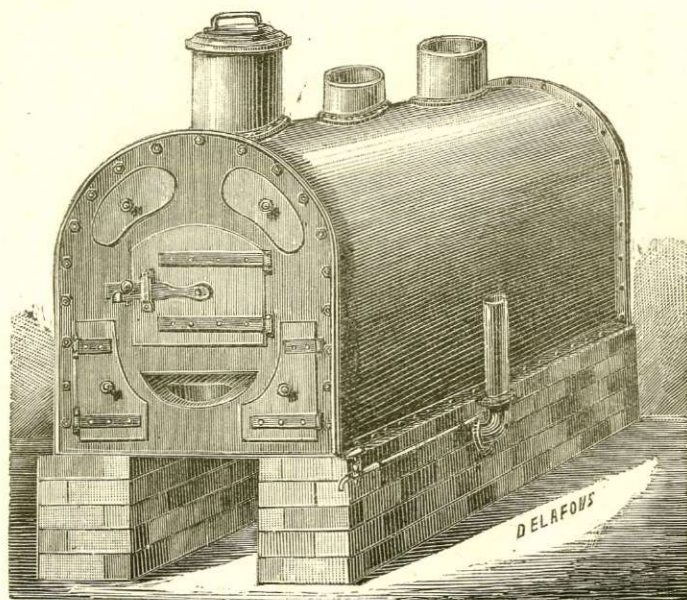


Chaudière en cuivre avec bouilleur rond, communication directe avec le foyer, fourneau en maçonnerie, façade en fonte.

NUMÉROS des chaudières.	Diamètre des foyers largeur et hauteur.	Longueur des chaudières.	PRIX des chaudières avec façade en fonte, porte, barreaux, vidange, départ et rentrée.
1	0 ^m 25 × 0 ^m 25	0 ^m 60	310 »
2	0 30 × 0 30	0. 80	400 »
3	0.35 × 0.35	1. 00	480 »
4	0.35 × 0.35	1. 20	550 »
5	0.40 × 0.40	1. 40	650 »
6	0.45 × 0 45	1. 60	750 »
7	0.50 × 0 50	1. 60	850 »

Nota. — Ces chaudières ne se font que sur commande.

CHAUDIÈRE EN CUIVRE, FOURNEAU EN TOLE



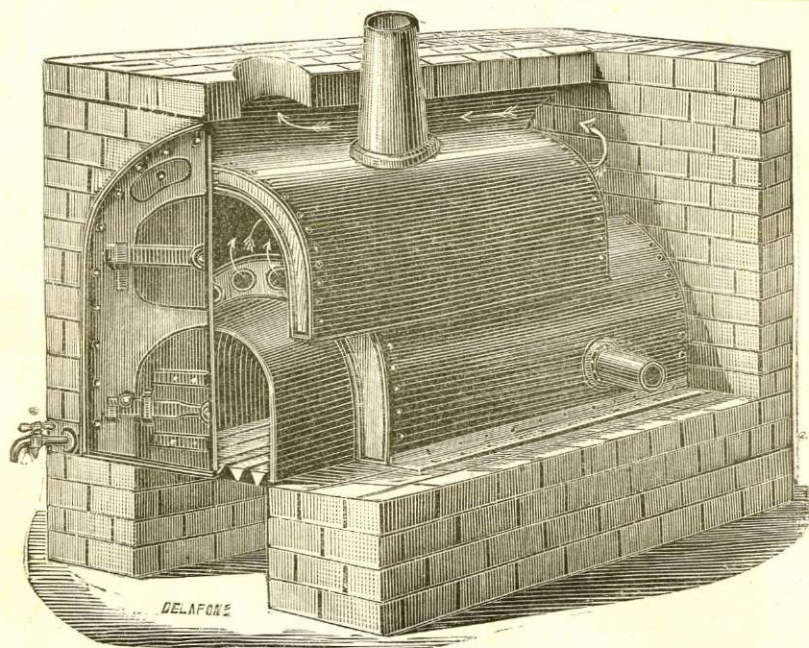
Chaudière portable en cuivre avec fourneau en tôle à feu continu, pour le chauffage des bâches et serres à vigne.

Un petit modèle semblable, portatif, pour le chauffage des voitures à transporter des plantes.

NUMÉROS des chaudières.	Diamètre des foyers.	Longueur des chaudières.	PRIX des chaudières avec façade en fonte, fourneau en tôle et vidange.
1	0 ^m 25 × 0 ^m 25	0 ^m 50	160 »
2	0. 30 × 0. 30	0. 65	210 »
3	0. 35 × 0. 35	1. 00	300 »
4	0. 35 × 0. 35	1. 20	400 »
5	0. 40 × 0. 40	1. 30	500 »



CHAUDIÈRE EN TOLE D'ACIER, TUBULAIRE
BOUILLEUR FER A CHEVAL



Chaudière en tôle d'acier avec retour de flamme tubulaire, avec bouilleur fer à cheval en communication directe avec le foyer.

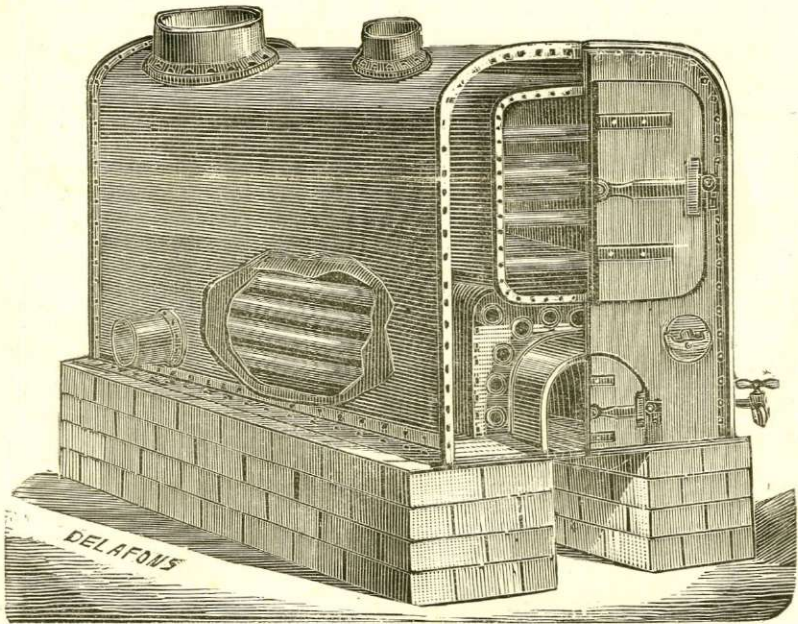
NUMÉROS des chaudières.	Diamètre des foyers, largeur et hauteur.	Longueur des chaudières.	Quantité d'eau qu'elles peuvent chauffer.		PRIX des chaudières avec façade en fonte, porte, barreaux, vidange, départ et rentrée.
			en litres.	en mètres de tuyaux	
4	0 ^m 28 × 0 ^m 28	0 ^m 80	706 50	90	400 »
5	0.30 × 0.30	1 00	1177 50	120	500 »
6	0.32 × 0 32	1.20	2041 »	260	650 »
7	0 35 × 0.35	1.40	3532 50	450	800 »
8	0 40 × 0 40	1.60	5280 »	650	1.000 »
9	0.45 × 0.45	1.80	6280 »	800	1.200 »
10	0.50 × 0 50	2.00	7850 »	1000	1.400 »

Ces prix comprennent une façade en fonte, porte et barreaux, tubulure de départ, rentrée et vidange.

La maçonnerie du fourneau n'est pas comprise.

NOUVELLE CHAUDIÈRE A TUBES ET PLATEAUX COMBINÉS

Brevetée S. G. D. G.



Chaudière en tôle d'acier nouveau modèle, à circulation d'eau rapide, foyer tubulaire et double plateau tubulaire, avec facilité de nettoyage sans maçonnerie autour.

NUMÉROS des chaudières.	Diamètre des foyers, largeur et hauteur.	Longueur des chaudières.	Quantité d'eau qu'elles peuvent chauffer.		PRIX des chaudières avec porte, barreaux, vidange, départ et rentrée.
			en litres.	en mètres de tuyaux.	
1	0 ^m 25 × 0 ^m 25	0 ^m 60	2355 »	300	600 »
2	0.30 × 0.30	0 80	3140 »	400	800 »
3	0.35 × 0 35	1.00	3925 »	500	1.000 »
4	0.35 × 0.35	1.20	5280 »	650	1.200 »
4 bis	0.40 × 0.40	1.30	5887 50	750	1.400 »
5	0.40 × 0.40	1.40	6672 50	850	1 600 »
6	0.50 × 0.50	1.60	7850 »	1000	1.800 »



ARTICLES DIVERS

TUYAUX EN CUIVRE

agrafes soudées et planées.

Diamètre des tuyaux extérieurs..	0 ^m 07	0 ^m 08	0 ^m 09	0 ^m 10	0 ^m 11	0 ^m 12	0 ^m 13	0 ^m 14
PRIX du mètre...	6 50	7 50	8 50	9 50	10 50	11 50	12 »	13 »
PRIX des coudes en cuivre.....	3 25	3 75	4 25	4 75	5 25	5 75	6 »	6 50
PRIX des clapets d'arrêt en cuivre.	10 »	12 »	14 »	16 »	18 »	20 »	22 »	24 »

TUYAUX EN FONTE

à brides, avec caoutchouc et les boulons.

Diamètre des tuyaux extérieurs..	0 ^m 09	0 ^m 10	0 ^m 11	0 ^m 12	Les coudes et les T comptent pour un mètre de tuyaux.
PRIX du mètre...	5 50	6 50	7 50	8 50	

Brides rondes en fer avec les boulons et garnitures.

Diamètre.....	0 ^m 07	0 ^m 08	0 ^m 09	0 ^m 10	0 ^m 11	0 ^m 12	0 ^m 13	0 ^m 14
PRIX	3 »	3 50	4 »	4 50	5 »	6 »	6 50	7 »

Tuyau de remplissage avec entonnoir et niveau d'eau	18 »
Trémis en fonte pour chaudière à feu continu et couvercle	20 »
Barreaux en fonte à lames les 100 kilog.	45 »
Tuyaux d'air en plomb de 10, en 0,003 m/m le mètre.	2 »
Soudure à l'étain le kilo.	2 »
Boulons de montage	» 30
Rondelles de carton	» 25
Rondelles de caoutchouc.	» 50
Supports en fer forgé pour les tuyaux	» 50
Grilles mosaïques les 100 kilog.	45 »
Tuyaux tôle brute —	70 »
Tuyaux en tôle galvanisée	90 »
Porte-niveau d'eau en cuivre pour tubes de 20 m/m	5 »

Le prix de la construction des fourneaux pour chaudières enveloppées de maçonnerie n'est pas compris dans celui de ces dernières. Pour éviter des frais de déplacement, cette construction est faite généralement par le maçon, sous la direction de l'ouvrier monteur.

A la demande expresse du client, il est envoyé un ouvrier fumiste dont les journées sont payées dans les mêmes conditions que celles de l'ouvrier monteur.

CONDITIONS DE VENTE

Les marchandises sont prises et payables à Paris, dans les magasins; elles sont livrées en gare dans Paris ou aux messageries, le transport est aux frais du destinataire et à ses risques et périls.

Les factures sont payables à 90 jours de leur date de livraison ou au comptant 3 0/0 d'escompte.

Les journées d'ouvriers monteurs sont comptées, à Paris, à 0 fr. 90 l'heure; hors Paris, lorsque l'ouvrier couche, il lui est alloué 2 fr. 50 de déplacement, plus les frais de voyage et le temps.

La maison traite à forfait pour toute installation complète, d'après plans ou mesures prises.

Nota. — La maison se recommande par ses **prix** relativement réduits, une prompte livraison des plus fortes commandes et une bonne construction.



TUYAUX EN CUIVRE DE CHAUFFAGE DE SERRES

AGRAFÉS, SOUDÉS ET PLANÉS

COUDES EN CUIVRE BRASÉS

TARIF

des Marchandises prises en magasin, des Tuyaux vendus au mètre courant et à façon par longueur de 3^m 30, de 7, 8 et 10 ^m/_m d'épaisseur.

Diamètre. . . .	0 ^m 70	0 ^m 80	0 ^m 90	1 ^m 00	1 ^m 10	1 ^m 20	1 ^m 30	1 ^m 40
Longueur	3 ^m 30	3 ^m 30	3 ^m 30	3 ^m 30	3 ^m 30	3 ^m 30	3 ^m 30	3 ^m 30
Poids du mètre.	7 ^k 100	1 ^k 900	2 ^k 150	2 ^k 550	2 ^k 700	2 ^k 900	3 ^k 150	3 ^k 400
PRIX du mètre.	4 15	4 65	5 05	6 »	6 30	6 70	7 25	7 85

Pour les tuyaux vendus au mètre, le prix peut varier suivant le cours de la planche, prix de base.

Prix des Coudes en cuivre brasé

Diamètre. . . .	0 ^m 70	0 ^m 80	0 ^m 90	1 ^m 10	1 ^m 10	1 ^m 20	1 ^m 30	1 ^m 40
PRIX de la pièce	2 70	2 85	3 »	3 50	3 75	4 »	4 50	5 »

Pour les tuyaux vendus au poids, il faut ajouter, pour avoir les prix entiers, la façon au prix de base de la planche, les prix par diamètre ci-dessous par ‰ kilos.

Diamètre	0.70 et 80 ^m	0.90 et 100 ^m	110 et 140 ^m
PRIX de façon. . . les ‰ kilos.	65 »	60 »	55 »

Brides rondes en fer, à 3 et 4 trous de tous diamètres avec les boulons, les ‰ kilos à 70 francs.

Il y a toujours différentes pièces détachées, comme coudes, fer à cheval à tubulure T avec tubulure entonnoir, niveau d'eau.

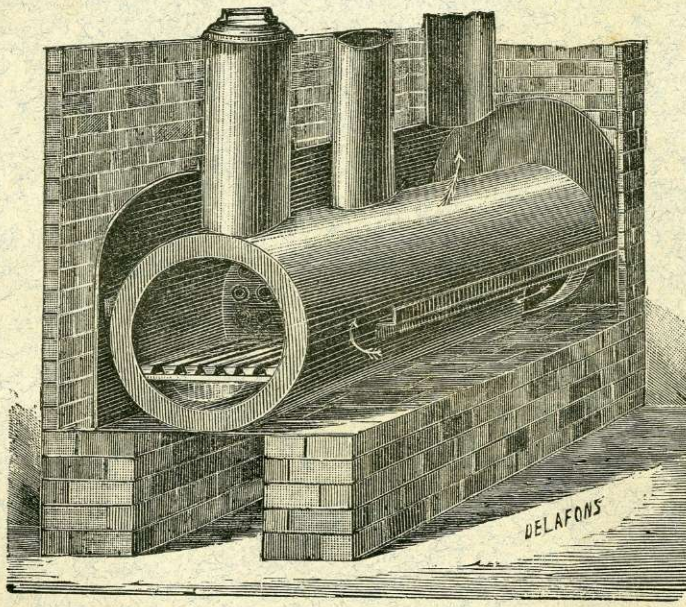
N.-B. — Ce catalogue annule les précédents.

TABLE DES MATIÈRES

~~~~~

|                                                                       |    |
|-----------------------------------------------------------------------|----|
| Nouveau calorifère thermosiphon . . . . .                             | 2  |
| Chaudière simple fer à cheval, en tôle et cuivre . . . . .            | 3  |
| Chaudière en tôle d'acier . . . . .                                   | 4  |
| Chaudière en cuivre à double fer à cheval. . . . .                    | 5  |
| Chaudière en tôle, vue de coupe et de face . . . . .                  | 6  |
| Nouvelle chaudière en tôle d'acier, sans maçonnerie. . . . .          | 7  |
| Chaudière en tôle d'acier et en cuivre à feu continu . . . . .        | 8  |
| Chaudière en cuivre et en tôle d'acier . . . . .                      | 9  |
| Chaudière en cuivre, fourneau en tôle. . . . .                        | 10 |
| Chaudière en tôle d'acier, tubulaire, bouilleur fer à cheval. . . . . | 11 |
| Nouvelle chaudière à tubes et plateaux combinés. . . . .              | 12 |
| Articles divers . . . . .                                             | 13 |
| Conditions de vente. . . . .                                          | 14 |
| Tarif des tuyaux pris en magasin . . . . .                            | 15 |





Chaudière correspondant avec la page 10.